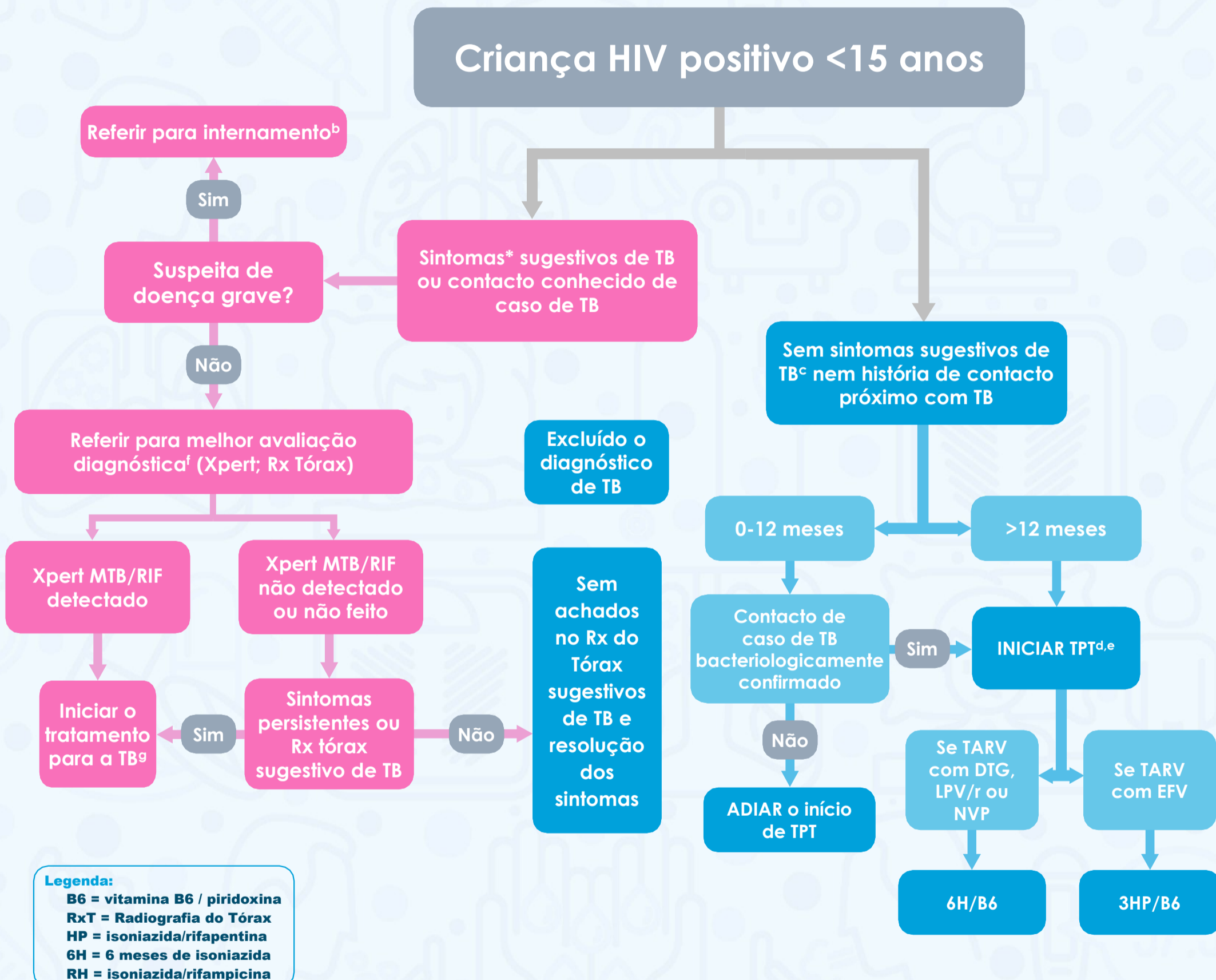


Crianças menores de 15 anos vivendo com HIV, com ou sem contacto domiciliar/próximo de TB

Criança HIV positivo <15 anos



Legenda:

B6 = vitamina B6 / piridoxina
RxT = Radiografia do Tórax
HP = isoniazida/rifapentina
6H = 6 meses de isoniazida
RH = isoniazida/rifampicina

a. Sibilos assimétricos e persistentes (som de assobio) podem ser provocados por compressão das vias aéreas devido ao aumento do tamanho dos nódulos linfáticos hilares pela TB. Suspeita de TB pulmonar quando o sibilo for assimétrico, persistente, que não responde ao tratamento com broncodilatadores e esteja associado a outras características típicas da TB.

**Massa visível no pescoço que pode ou não conter líquido.

b. Indicações para internamento/ transferência:

- Formas graves de TB-P e TB-EP para melhor investigação e tratamento inicial
- Malnutrição grave para reabilitação nutricional
- Sinais de pneumonia grave (ex. tiragem intercostal) o angustia respiratória

• Outras co-morbilidades, Ex: anemia grave

c. Sintomas clássicos de TB:

- Tosse ou sibilos persistentes, que não melhoram durante mais de 2 semanas e que não respondem ao tratamento padrão
- Perda de peso ou falência de crescimento registada nos últimos 3 meses, particularmente se não responde a suplementação com alimentos e/ou micronutrientes OU malnutrição grave
- Fadiga/ Não brinca
- Febre persistente > 10 dias

Dois ou mais destes sintomas são altamente sugestivos de TB

b. Antes de iniciar o tratamento preventivo em uma criança, excluir risco de hepatotoxicidade e de neuropatia periférica

c. Planificar visitas mensais de seguimento para a monitoria de: adesão, reacções adversas e tolerabilidade a terapia preventiva, desenvolvimento de sintomas de TB.

d. Veja o algoritmo de diagnóstico de TB pediátrica e os protocolos nacionais de TB para mais detalhes sobre os procedimentos diagnósticos

e. Crianças com malnutrição grave devem receber também vitamina B6

f. Definição de Contacto próximo: pessoa vivendo na mesma casa ou em contacto frequente (ex: cuidador na creche, funcionários da escola, etc.) com caso índice